



pad

präventive, altersübergreifende
Dienste im sozialen Bereich gGmbH

Zusammen stark

Unsere Teams aus dem Bereich
Familie - Hilfe und Förderung



Impressum

Auflage: 250 Stück

Stand: Dezember 2017

V.i.S.d.P.: Andreas Wächter, pad gGmbH, Kastanienallee 55, 12627 Berlin

pad Geschäftsstelle

Adresse

Kastanienallee 55, 12627 Berlin

Telefon: 030 - 9355 4040

Fax: 030 - 9355 4041

Internet: www.pad-berlin.de

E-Mail: info@pad-berlin.de

Kontoverbindung

Bank für Sozialwirtschaft

IBAN: DE45 1002 0500 0003 1469 00

BIC: BFSWDE33BER

Geschäftsführer

Dr. Wolfgang Drahs

Andreas Wächter

Registernummer: HRB 162754 B

Registergericht: Amtsgericht Charlottenburg

Die pad gGmbH ist anerkannter Träger der freien Jugendhilfe, Mitglied im Paritätischen Wohlfahrtsverband und im Fachverband Drogen- und Suchthilfe e.V.

Unsere Projekte

Bereichskoordination

Ambulante Hilfen zur Erziehung

- ▶ Familienhilfe
Seite 8
- ▶ Soziale Gruppenarbeit
Seite 22

Teilstationäre Hilfen zur Erziehung

- ▶ Tagesgruppe Achterbahn
Seite 25
- ▶ Tagesgruppe Akaziengrund
Seite 30

Schnittstelle zwischen Schule und Hilfen zur Erziehung

- ▶ (T)Anker
Seite 34

Förderung der Erziehung in der Familie Frühe Hilfen

- ▶ AHA-Elterntreff
Seite 38
- ▶ Familienhaus Kastanie
Seite 40
- ▶ Väterarbeit
Seite 42
- ▶ JUNO
Seite 44

Kontakt

Christine Rindt (Bereichskoordination)

Mail: Familie.Bereich@pad-berlin.de

Tel.: 01577 - 472 61 47

Liebe Leser_innen,

Das Bild von Familie ist in den letzten Jahrzehnten - sowohl bundesweit, berlinweit als auch in Marzahn-Hellersdorf - vielfältiger und bunter geworden. Die Gestaltung des Familienlebens ist heute individuell und höchst unterschiedlich. Kinder, Mütter und Väter erleben häufiger Brüche und Übergänge zwischen verschiedenen Familienformen. Biologische, rechtliche und soziale Elternschaft fallen häufiger auseinander.

Neben der „klassischen“ Familie mit einem verheirateten Elternpaar und leiblichen Kind(ern) finden sich Ein-Eltern-Familien, nicht eheliche Lebensgemeinschaften sowie Stief-, Patchwork-, Adoptiv- oder Pflege-Familien. Auch Regenbogenfamilien, Mehrgenerationenhaushalte oder auch multilokale Familien, die an unterschiedlichen Orten leben, stehen für die Vielfalt familiärer Lebensformen.

Die pad gmbH unterstützt seit ihrer Gründung mit ihren Angeboten und Einrichtungen diese unterschiedlichen Familien. In dieser Broschüre möchten wir Ihnen unser breites und vielseitiges Angebot der Familienhilfe und -förderung vorstellen.

Wir freuen uns, wenn Sie auf unsere Ressourcen in dem Bereich zurückgreifen würden.



Dr. Wolfgang Drahs
Geschäftsführer



Andreas Wächter
Geschäftsführer



Christine Rindt

Bereichskoordination Familienhilfe

Ausbildung/Position:

Diplom Sozialarbeiterin/-pädagogin
Bereichskoordination Familien Hilfe und
Förderung
Kinderschutzbeauftragte

Zusatzqualifikationen:

Koordinatorin zum Familienrat
Systemischer Coach



Kontakt:

Mail: christine_rindt@pad-berlin.de
Tel.: 01577 - 472 61 47

Arbeit mit:

- Familien im Kinderschutz
- jungen Müttern/ Vätern/ Eltern
- psychisch kranken Eltern und ihren Kindern
- Kindern, Jugendlichen, Erwachsenen mit Beeinträchtigungen (z.B. Lernschwäche, geistige Beeinträchtigungen etc.)
- Jugendlichen und jungen Volljährigen
- unterschiedlichen Familiensystemen (Patchworkfamilien etc.)
- kinderreichen Familien
- delinquenten Jugendlichen

Schwerpunkte:

- Begleitung und Unterstützung von Familien in besonderen Lebenslagen
- Clearing
- Umgangsberatung mit den Eltern
- Biografiearbeit
- Erlebnispädagogischer Ansatz
- ADHS Elterngruppe
- Pubertätselterngruppe
- Familienrituale entwickeln
- Netzwerkarbeit mit Therapeuten, Kita/ Schule, Ärzten etc.
- Fremdsprachen : Englisch, Russisch (Grundkenntnisse), A1 Spanisch



Ambulante Hilfen zur Erziehung

Bereich Familienhilfe

Standort:

Allee der Kosmonauten 77
12681 Berlin

Koordination: Manuela Schmitt

Mail: manuela_schmitt@pad-berlin.de
Tel.: 0152 - 0470 8575

Sozialpädagogische Familienhilfe §31 SGB VIII:

Die Hilfeform der sozialpädagogischen Familienhilfe bezieht das gesamte Familiensystem mit ein. Dabei orientieren sich die Fachkräfte an den Bedürfnissen und Stärken der Familie. Ein Grundsatz in der Arbeit mit den Familien ist die flexible Hilfestaltung und die Nutzung persönlicher, sozialer und institutioneller Ressourcen sowie die Einbettung in den Sozialraum. Die Familien werden durch intensive Betreuung und Begleitung in ihren Erziehungsaufgaben, bei der Bewältigung von Alltagsproblemen, der Lösung von Konflikten und Krisen sowie im Kontakt mit Ämtern und Institutionen unterstützt und es wird Hilfe zur Selbsthilfe gegeben.

Durch die Fachkräfte der Familienhilfe werden die Kinder unterstützt und die Eltern im Rahmen ihrer jeweiligen Möglichkeiten aktiviert, im Interesse der Kinder positive Veränderungen zu erarbeiten.

Diese Hilfeform ist auf längere Dauer

angelegt und erfordert die Mitarbeit der Familien.

Familienassistenz (§27,2, SGB 8):

Im Vordergrund dieser Hilfeform steht eine niedrigschwellige, praktische Hilfe und Begleitung im familiären Alltag. Das Ziel ist dabei die Aufrechterhaltung und die Unterstützung von familiären Systemen mit vorübergehendem oder dauerhaftem Hilfebedarf. Die Fachkräfte leisten anleitende Hilfe im Familiensystem mit den Kindern. Die Eltern werden durch die Fachkräfte begleitet und in ihren elementaren Alltags-, Versorgungs-, Betreuungs- und Haushaltsführungskompetenzen unterstützt und gestärkt.

Erziehungsbeistand (§30, SGB 8):

Diese Hilfeform unterstützt Kinder, Jugendliche und junge Volljährige bei der Bewältigung von schwierigen Problemlagen im Alltag, im Elternhaus, in der Schule und Ausbildung sowie bei der altersgerechten Verselbständigung. Diese

Hilfeform erscheint dann als empfehlenswert, wenn Kinder, Jugendliche und junge Volljährige bei der Lösung ihrer jeweiligen Entwicklungsaufgaben auf sich alleine gestellt sind bzw. wenig Unterstützung durch das Familiensystem erhalten.

Typische Tätigkeiten der Fachkräfte sind die Schulung sozialer Kompetenzen, Integration im sozialen Umfeld, freizeitpädagogische Aktivitäten, Kontakte zu Schule/Ausbildung, sowie bei älteren Jugendlichen die Unterstützung bei Ämtergängen und das Halten der eigenen Wohnung.

Weitere Angebote im Bereich Familienhilfe sind:

- sozialpädagogisches Clearing §27,2 SGB VIII
- aufsuchende Familientherapie §27,3 SGB VIII
- begleiteter Umgang § 18,3 SGB VIII
- Umgangsberatung und Familienrat



Manuela Schmitt

Koordinatorin der Familienhilfe

Ausbildung/Position:

Erzieherin
Diplom Sozialarbeiterin/-pädagogin
Koordinatorin amb. HzE

Zusatzqualifikationen:

Mediatorin

Weitere Erfahrungen:

ehrenamtliche Kinder- und Jugendarbeit als
Jugendleiterin

Kontakt:

Mail: manuela_schmitt@pad-berlin.de

Tel.: 0152 - 0470 8575



Arbeit mit:

- Alleinerziehenden
- jungen Müttern/ Vätern/ Eltern
- psychisch kranken Eltern und den Kindern
- Kindern, Jugendlichen, Erwachsenen mit Beeinträchtigungen (z.B. Lernschwäche, geistige Beeinträchtigungen etc.)
- Jugendlichen
- unterschiedlichen Familiensystemen (Patchworkfamilien etc.)
- kinderreichen Familien

Schwerpunkte:

- Begleitung und Unterstützung von Familien in besonderen Lebenslagen (Schulden, Übergänge, Wohnungslosigkeit, Trauerarbeit etc.)
- Clearing
- Begleiteter Umgang
- Umgangsberatung mit den Eltern
- Biografiearbeit
- Familienrituale entwickeln
- Lernen am Modell
- Arbeit in Kinderschutzfällen
- Anleitung zur Freizeitgestaltung.
- Netzwerkarbeit mit Therapeuten, Kita/ Schule, Ärzten etc.
- Erlebnispädagogik (Klettern)
- Fremdsprache: Englisch



Marlies Berg

Familienhilfe

Ausbildung/Position:

Waldorfkinderpädagogin
Sozialarbeiterin/ -pädagogin
Stellvertretung Koordination amb. HzE

Zusatzqualifikationen:

systemische Familientherapeutin
Koordinatorin Familienrat
Elternkursleiterin



Kontakt:

Mail: marlies_berg@pad-berlin.de
Tel.: 01577 - 384 70 21

Arbeit mit:

- Alleinerziehenden
- jungen Müttern/ Vätern/ Eltern
- psychisch kranken Eltern und den Kindern
- Kindern, Jugendlichen, Erwachsenen mit Beeinträchtigungen (z.B. Lernschwäche, geistige Beeinträchtigungen etc.)
- Jugendlichen
- unterschiedlichen Familiensystemen (Patchworkfamilien etc.)
- kinderreichen Familien

Schwerpunkte:

- Begleitung und Unterstützung von Familien in besonderen Lebenslagen (Schulden, Übergänge, Wohnungslosigkeit, Trauerarbeit etc.)
- Clearing
- Umgangsberatung mit den Eltern
- Koordinatorin Familienrat
- Biografiearbeit
- Kochwerkstatt
- Aufsuchende Familientherapie
- Familienrituale entwickeln
- Lernen am Modell
- Anleitung zur Freizeitgestaltung
- Netzwerkarbeit mit Therapeuten, Kita/ Schule, Ärzten etc.
- Arbeit in Kinderschutzfällen

Marion Kopia

Familienhilfe

Ausbildung/Position:

Diplom Lehrerin

Zusatzqualifikationen.:

Zusatzstudium – Psychosoziale Arbeit mit Kindern und Jugendlichen

Kontakt:

Mail: marion_kopia@pad-berlin.de

Tel.: 0178 - 140 84 07



Arbeit mit:

- Alleinerziehenden
- jungen Müttern/ Vätern/ Eltern
- psychisch kranken Eltern und den Kindern
- Kindern, Jugendlichen, Erwachsenen mit Beeinträchtigungen (z.B. Lernschwäche, geistige Beeinträchtigungen etc.)
- Jugendlichen
- unterschiedlichen Familiensystemen (Patchworkfamilien etc.)
- kinderreichen Familien

Schwerpunkte:

- Begleitung und Unterstützung von Familien in besonderen Lebenslagen (Schulden, Übergänge, Wohnungslosigkeit, Trauerarbeit etc.)
- Clearing
- Umgangsberatung mit den Eltern
- Biografiearbeit
- Marburger Konzentrationstraining
- ADHS Gruppe
- Familienrituale entwickeln
- Lernen am Modell
- Arbeit in Kinderschutzfällen
- Anleitung zur Freizeitgestaltung
- Netzwerkarbeit mit Therapeuten, Kita/Schule, Ärzten etc.
- Sonstiges: Unterstützung Koordination
- Sprachen: Französisch, Russisch



Katrin Charlet

Familienhilfe

Ausbildung/Position:

Heilerziehungspflegerin
Soziale Arbeit (B.A.)

weitere Erfahrungen:

langjährige Berufserfahrung

Kontakt:

Mail: katrin_charlet@pad-berlin.de

Tel.: 0178 - 187 44 68



Arbeit mit:

- psychisch kranken Eltern und den Kindern
- Kindern, Jugendlichen, Erwachsenen mit Beeinträchtigungen (z.B. Lernschwäche, geistige Beeinträchtigungen etc.)
- kinderreichen Familien

Schwerpunkte:

- Begleitung und Unterstützung von Familien in besonderen Lebenslagen (Schulden, Übergänge, Wohnungslosigkeit, Trauerarbeit etc.)
- Biografiearbeit
- Familienrituale entwickeln
- Arbeit in Kinderschutzfällen
- Netzwerkarbeit mit Therapeuten, Kita/ Schule, Ärzten etc.
- Fremdsprachen: Englisch, Russisch



Svitlana König

Familienhilfe

Ausbildung/Position:

Diplom Lehrerin

Kontakt:

Mail: svitlana_koenig@pad-berlin.de

Tel.: 0163 - 63 89 703



Arbeit mit:

- Alleinerziehenden
- jungen Müttern/ Vätern/ Eltern
- psychisch kranken Eltern und den Kindern
- Kindern, Jugendlichen, Erwachsenen mit Beeinträchtigungen (z.B. Lernschwäche, geistige Beeinträchtigungen etc.)
- Jugendlichen
- unterschiedlichen Familiensysteme (Patchworkfamilien etc.)
- kinderreichen Familien

Schwerpunkte:

- Begleitung und Unterstützung von Familien in besonderen Lebenslagen (Schulden, Übergänge, Wohnungslosigkeit, Trauerarbeit etc.)
- Clearing
- Umgangsberatung mit den Eltern
- Biografiearbeit
- Kochwerksatt
- Familienrituale entwickeln
- Arbeit in Kinderschutzfällen
- Anleitung zur Freizeitgestaltung
- Netzwerkarbeit mit Therapeuten, Kita/ Schule, Ärzten etc.
- Fremdsprachen: Russisch Muttersprache



Annalies Probst

Familienhilfe

Ausbildung/Position:

Erzieherin/ Heilerziehungspflegerin

weitere Erfahrungen:

Arbeit mit Sportgruppen

Kontakt:

Mail: annalies_probst@pad-berlin.de

Tel.: 0152 - 04 300 747



Arbeit mit:

- Alleinerziehenden
- jungen Müttern/ Vätern/ Eltern
- psychisch kranken Eltern und den Kindern
- Kindern, Jugendlichen, Erwachsenen mit Beeinträchtigungen (z.B. Lernschwäche, geistige Beeinträchtigungen etc.)
- Jugendlichen
- unterschiedlichen Familiensystemen (Patchworkfamilien etc.)
- kinderreichen Familien

Schwerpunkte:

- Begleitung und Unterstützung von Familien in besonderen Lebenslagen (Schulden, Übergänge, Wohnungslosigkeit, Trauerarbeit etc.)
- Umgangsberatung mit den Eltern
- Keramikgruppe mit Familien
- Erlebnispädagogische Ansatz
- Aufsuchende Familientherapie
- Familienrituale entwickeln
- Lernen am Modell
- Anleitung zur Freizeitgestaltung
- Netzwerkarbeit mit Therapeuten, Kita/ Schule, Ärzten etc.

Uwe Meyer

Familienhilfe

Ausbildung/Position:

Soziale Arbeit (M.A.)

Schwerpunkt: „Bildung und Beratung“

Diplom Sozialwirt (Sozialmanagement)

Weiterer Bereich im Träger: Delinquenz

Kontakt:

Mail: uwe_meyer@pad-berlin.de

Tel.: 0157 - 596 28 753



Arbeit mit:

- Alleinerziehenden
- jungen Müttern/ Vätern/ Eltern
- Kindern, Jugendlichen, Erwachsenen mit Beeinträchtigungen (z.B. Lernschwäche, geistige Beeinträchtigungen etc.)
- Jugendlichen

Schwerpunkte:

- Begleiteter Umgang
- Biografiearbeit
- Familienrituale entwickeln
- Lernen am Modell
- Arbeit in Kinderschutzfällen
- Anleitung zur Freizeitgestaltung
- Fremdsprachen: Englisch, Französisch



Steffen Mehli

Familienhilfe

Ausbildung/Position:

Diplom Pädagoge/ staatlich anerkannter Sozialpädagoge
Weiterer Bereich im Träger:
Jugendfreizeiteinrichtung

Zusatzqualifikationen:

Suchtprävention

Kontakt:

Mail: steffen_mehlis@pad-berlin.de
Tel.: 0163 673 02 94



Arbeit mit:

- Alleinerziehenden
- jungen Müttern/ Vätern/ Eltern
- psychisch kranken Eltern und den Kindern
- Kindern, Jugendlichen, Erwachsenen mit Beeinträchtigungen (z.B. Lernschwäche, geistige Beeinträchtigungen etc.)
- Jugendlichen
- unterschiedlichen Familiensystemen (Patchworkfamilien etc.)
- kinderreichen Familien

Schwerpunkte:

- Begleitung und Unterstützung von Familien in besonderen Lebenslagen (Schulden, Übergänge, Wohnungslosigkeit, Trauerarbeit etc.)
- Clearing
- Begleiteter Umgang
- Erlebnispädagogische Ansatz
- Familienrituale entwickeln
- Lernen am Modell
- Anleitung zur Freizeitgestaltung
- Netzwerkarbeit mit Therapeut_innen, Kita/ Schule, Ärzten etc.
- Sonstiges: Suchtprävention



Christine Baier

Familienhilfe

Ausbildung/Position:

Erzieherin

Weiterer Bereich im Träger: Delinquenz

Kontakt:

Mail: christine_baier@pad-berlin.de

Tel.: 0178 - 342 92 23

Arbeit mit:

- Alleinerziehenden
- jungen Müttern/ Vätern/ Eltern
- psychisch kranken Eltern und den Kindern
- Kindern, Jugendlichen, Erwachsenen mit Beeinträchtigungen (z.B. Lernschwäche, geistige Beeinträchtigungen etc.)
- Jugendlichen
- unterschiedlichen Familiensystemen (Patchworkfamilien etc.)
- kinderreichen Familien

Schwerpunkte:

- Begleitung und Unterstützung von Familien in besonderen Lebenslagen (Schulden, Übergänge, Wohnungslosigkeit, Trauerarbeit etc.)
- Erlebnispädagogische Ansatz
- Familienrituale entwickeln
- Lernen am Modell
- Anleitung zur Freizeitgestaltung
- Arbeit in Kinderschutzfällen

Rosalin Klich

Familienhilfe

Ausbildung/Position:

Diplom Psychologin

Zusatzqualifikationen:

Ausbildung als psychologische
Psychotherapeutin - Verhaltenstherapie

Kontakt:

Mail: rosalin_klich@pad-berlin.de

Tel.: 0163 - 174 70 56



Arbeit mit:

- Alleinerziehenden
- jungen Müttern/ Vätern/ Eltern
- psychisch kranken Eltern und den Kindern
- Kindern, Jugendlichen, Erwachsenen mit Beeinträchtigungen (z.B. Lernschwäche, geistige Beeinträchtigungen etc.)
- unterschiedlichen Familiensystemen (Patchworkfamilien etc.)
- kinderreichen Familien

Schwerpunkte:

- Begleitung und Unterstützung von Familien in besonderen Lebenslagen (Schulden, Übergänge, Wohnungslosigkeit, Trauerarbeit etc.)
- Clearing
- Begleiteter Umgang
- Umgangsberatung mit den Eltern
- Biografiearbeit
- Kochwerkstatt
- Aufsuchende Familientherapie
- Familienrituale entwickeln
- Lernen am Modell
- Anleitung zur Freizeitgestaltung.
- Netzwerkarbeit mit Therapeuten, Kita/ Schule, Ärzten etc.
- Fremdsprachen: Indonesisch, Englisch



Uwe Barthel

Familienhilfe

Ausbildung/Position:

Diplom Sozialpädagoge/ -sozialarbeiter
Weiterer Bereich im Träger: Delinquenz

Kontakt:

Mail: gsw@pad-berlin.de

Tel.: 0178 - 1799 203

Arbeit mit:

- Alleinerziehenden
- jungen Müttern/ Vätern/ Eltern
- Jugendlichen

Schwerpunkte:

- Begleitung und Unterstützung von Familien in besonderen Lebenslagen (Schulden, Übergänge, Wohnungslosigkeit, Trauerarbeit etc.)
- Clearing
- Biografiearbeit
- Erlebnispädagogischer Ansatz
- Pubertätselterngruppe
- Netzwerkarbeit mit Therapeuten, Kita/ Schule, Ärzten etc.



Sascha Szymanski

Familienhilfe

Ausbildung/Position:

Sozialarbeiter/Sozialpädagoge (B.A.)
Weiterer Bereich im Träger: Schulhelfer

Zusatzqualifikationen:

Naturpädagogik

Kontakt:


Mail: sascha_szymanski@pad-berlin.de
Tel.: 0157 - 530 56 460

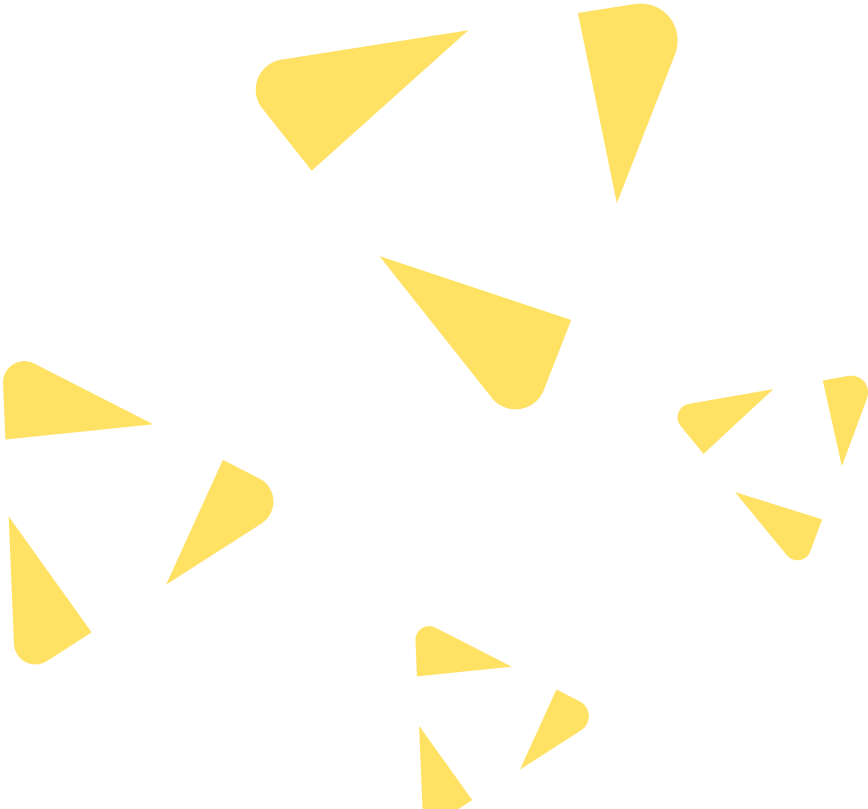


Arbeit mit:

- Jugendlichen

Schwerpunkte:

- Fremdsprachen: Grundkenntnisse Englisch 
- Erziehungsbeistand
- Sonstiges: spielt seit 12 Jahren aktiv in einer Band (E-Bass)



Corinna Schneider

Familienhilfe

Ausbildung/Position:

Sozialarbeiterin/ Sozialpädagogin

Zusatzqualifikationen:

Honorarkraft im Familienzentrum Matenzeile; offene Angebote

Kontakt:

Mail: corinna_scheinder@pad-berlin.de

Tel.: 0152 33 84 22 28

Arbeit mit:

- Alleinerziehenden
- jungen Müttern/ Vätern/ Eltern
- psychisch kranken Eltern und den Kindern
- Kindern, Jugendlichen, Erwachsenen mit Beeinträchtigungen (z.B. Lernschwäche, geistige Beeinträchtigungen, ...)
- Jugendlichen
- unterschiedlichen Familiensystemen (Patchworkfamilien, ...)
- kinderreichen Familien

Schwerpunkte:

- Begleitung und Unterstützung von Familien in besonderen Lebenslagen (Schulden, Übergänge, Wohnungslosigkeit, Trauerarbeit, etc.)
- Begleiteter Umgang
- Familienrituale entwickeln
- Lernen am Modell
- Arbeit in Kinderschutzfällen
- Anleitung zur Freizeitgestaltung
- Netzwerkarbeit mit Therapeuten, Kita/Schule, Ärzte, etc.
- Fremdsprachen: Englisch



Soziale Gruppenarbeit (SGA)

Standort:
Allee der Kosmonauten 77
12681 Berlin

Tel.: 030 - 54 98 52 28
Mobil: 0178 - 14 34 062 (Machnik)
0176 - 97 50 0550 (Roewer)
Mail: sga.adk@pad-berlin.de

Soziale Gruppenarbeit (SGA)

Die Soziale Gruppenarbeit möchte ältere Kinder und Jugendliche auf ihrem Weg begleiten, kompetente Mitglieder unserer sozialen Gemeinschaft zu werden und ihnen bei der Überwindung von Entwicklungsaufgaben helfen. Bei gemeinsamen Gruppentreffen und Ausflügen finden sie viele Gelegenheiten, sich auszuprobieren und sich produktiv mit den anderen Gruppenmitgliedern und Erwachsenen auseinanderzusetzen. Sie werden ernst genommen und dazu ermutigt, eigene Wünsche und Ideen in die Gestaltung der Gruppenzeit einzubringen. Gleichzeitig geben ihnen feste Rituale im Tagesablauf und Highlights rund um das Jahr Orientierung und Halt.

Wichtiger Baustein neben der Gruppen- und Einzelarbeit mit den Heranwachsenden ist die transparente Zusammenarbeit mit den Eltern, denn eine gut gelungene Kontaktgestaltung mit ihnen hat einen großen Anteil am Hilfe-Erfolg für die Kinder und Jugendlichen.



Linda Machnik

Soziale Gruppenarbeit

Ausbildung/Position:

Diplom Pädagogin, Sozialpädagogin

Berufserfahrung:

9 Jahre Gruppenarbeit mit Heranwachsenden

Erfahrungen aus anderen Tätigkeitsbereichen: Familienhilfe, Erziehungsbeistandschaft, aufsuchende Sozialarbeit für Jugendliche und junge Erwachsene, freizeitpädagogische Arbeit (Schülerclub)



Arbeit mit:

- Kindern und Jugendlichen:
 - mit Förderbedarf in den Bereichen sozial-emotionale Fähigkeiten oder geistige Entwicklung
 - mit traumatischen Lebenserfahrungen
 - mit Schul-, Merk- und Konzentrationsschwierigkeiten
 - aus „Multiproblemfamilien“
- deren Eltern und Bezugspersonen
- unterschiedlichen Familiensystemen und -besonderheiten

Schwerpunkte:

- Gruppenarbeit mit dem Schwerpunkt „Soziales Lernen“
- Einzelarbeit, Projektarbeit, Biografiearbeit, Hausaufgabenhilfe
- Veranstaltung von Ausflügen und Gruppenfahrten, Erlebnispädagogik
- ganzjährig Ferienangebote
- strukturierte Gruppentage
- partizipative Gestaltung von Angeboten
- Geburtstagsfeiern und andere Rituale
- Erziehungsberatung

Enno Roewer

Soziale Gruppenarbeit

Ausbildung/Position:

Wirtschaftspsychologie (B.A.)
Aktuelle Ausbildung zum M.A. Soziale Arbeit
Rettungsschwimmer

Berufserfahrung:

2 Jahre Gruppenarbeit mit Heranwachsenden

Erfahrungen aus anderen Tätigkeitsbereichen:
Kinder- und Jugendpsychiatrie



Arbeit mit:

- Kindern und Jugendlichen:
 - mit Förderbedarf in den Bereichen sozial-emotionale Fähigkeiten oder geistige Entwicklung
 - mit traumatischen Lebenserfahrungen
 - mit Schul-, Merk- und Konzentrationsschwierigkeiten
 - aus „Multiproblemfamilien“
- deren Eltern und Bezugspersonen
- unterschiedlichen Familiensystemen und -besonderheiten

Schwerpunkte:

- Gruppenarbeit mit dem Schwerpunkt „soziales Lernen“
- Einzelarbeit
- Projektarbeit
- Biografiearbeit
- Hausaufgabenhilfe
- Veranstaltung von Ausflügen und Gruppenfahrten, Erlebnispädagogik
- ganzjährig Ferienangebote
- strukturierte Gruppentage
- partizipative Gestaltung von Angeboten
- Geburtstagsfeiern und andere Rituale
- Erziehungsberatung

Teilstationäre Hilfen zur Erziehung

Tagesgruppe Akaziengrund

Standort:
Allee der Kosmonauten 77
12681 Berlin

Tel.: 030 - 5427071
Mail: tg.adk@pad-berlin.de

Tagesgruppe Akaziengrund

Die Tagesgruppe ist eine Hilfe zur Erziehung nach § 32 SGB VIII. Unser Angebot richtet sich an Grundschüler_innen, die im Anschluss an den Schultag besonderer Unterstützung hinsichtlich ihrer sozialen, geistigen und körperlichen Entwicklung bedürfen. In diesem Sinne wird eine engmaschige Struktur mit regelmäßigem Tagesablauf, logischen Konsequenzen und lebensweltorientierten Angeboten zu Partizipation und Kooperation geboten. Die auf zwei Jahre angelegte Hilfe unterstützt die Kinder bei der Bearbeitung dieser Themen und fördert die kooperativen, empathischen, selbstreflexiven und kommunikativen Kompetenzen. Weiterhin wird für deren Eltern regelmäßige Beratung angeboten. Diese umfasst dabei alltägliche Themen des familiären Miteinanders, die Stärkung der Erziehungskompetenz sowie Begleitung in schulischen Angelegenheiten.

Wertschätzung und Ressourcenorientierung bilden hierbei die zentralen Eckpfeiler unserer Arbeit in einem vierköpfigen, multiprofessionellen Team, bestehend aus sozialpädagogischen & psychologischen Fachkräften sowie zwei Erzieher_innen. Voraussetzung für die Aufnahme in die Tagesgruppe ist ein Antrag der Eltern beim jeweils zuständigen Jugendamt sowie ihre Bereitschaft zur Mitarbeit.

Kay Hartmann

Tagesgruppe Akaziengrund

Ausbildung/Position:

Sozialarbeiter
Leitung Tagesgruppe

Zusatzqualifikationen:

Integral-therapeutischer Kunstpädagoge

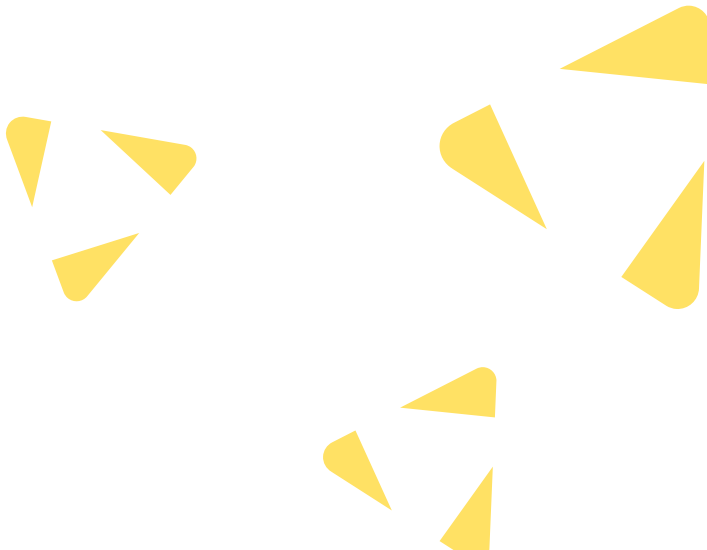
weitere Erfahrungen:

offene Kinder- und Jugendarbeit



Arbeitsschwerpunkte:

- Anleitung des Teams
- Teamentwicklung
- fachliche Koordination mit dem Jugendamt
- konzeptionelle Weiterentwicklung der Tagesgruppe
- aktive Beziehungsarbeit gemäß der individuellen Interessen und Kompetenzen der Kinder
- schulische Förderung und Hausaufgabenhilfe
- Erziehungsberatung der Eltern
- Arbeitskontakte zu Lehrer_innen und Schulen
- Teilnahme an Tagesgruppenleitertreffen, Gremienarbeit
- Vernetzung im Sozialraum
- Vorbereitung und Durchführung von Elternveranstaltungen
- Mitgestaltung von und Beteiligung an Angeboten und der Weiterentwicklung des KJFZ





Carolin Heinze

Tagesgruppe Akaziengrund

Ausbildung/Position:

Diplom Psychologin

Zusatzqualifikationen:

Ausbildung zur psychologischen Psychotherapeutin
seit 2011 an der Berliner Akademie für Psychotherapie (BAP)

weitere Erfahrungen:

psychosoziale Begleitung von minderjährig unbegleiteten Flüchtlingen

Arbeitsschwerpunkte:

- einzeltherapeutische Gespräche mit den Kindern
- gruppentherapeutische Angebote
- Erziehungsberatung der Eltern
- aktive Beziehungsarbeit gemäß der individuellen Bedürfnisse der Kinder
- fachliche Beratung des Teams
- Krisenintervention, -beratung
- Entwicklungsdokumentation
- Zusammenarbeit mit Schulen, psychosozialen Einrichtungen, behandelnden Ärzt_innen und Psychotherapeut_innen, Fachdiensten und Beratungsstellen
- Teilnahme an Teamsitzungen, Supervision und Fortbildung
- Mitgestaltung an der fachlichen und konzeptionellen Weiterentwicklung der Tagesgruppe
- störungsspezifische Diagnostik



Lia Diekert

Tagesgruppe Akaziengrund

Ausbildung/Position:

Erzieherin Tagesgruppe
Friseurin

Arbeitsschwerpunkte:

- Beratung und Unterstützung in Familien in besonderen Lebenslagen
- Kindern mit Beeinträchtigungen (z.B. Lernschwäche, geistige Beeinträchtigung,...)
- Anleitung zur Freizeitgestaltung
- Kooperation mit Therapeuten (Schule, Psychologen, Ärzte,...)
- Familienunterstützende Leistung
- Entwicklung von Familienritualen



Roland Junglaß

Tagesgruppe Akaziengrund

Ausbildung/Position:

Erzieher Tagesgruppe

weitere Erfahrungen:

gelernter Feinmechaniker
Erzieher in einem Kinderladen
offene Kinder und Jugendarbeit



Arbeitsschwerpunkte:

- tätig als Bezugsbetreuer
- aktive Beziehungsarbeit gemäß der individuellen Interessen und Kompetenzen der Kinder
- Förderung der individuellen Fähigkeiten
- Hausaufgabenhilfe und schulische Förderung
- soziales Lernen in der Gruppe unterstützen und strukturieren
- Freizeitangebote entwickeln
- sozialtherapeutische Gruppenreisen
- mitorganisieren und begleiten
- Teilnahme an Teamsitzungen, Supervision und Fortbildungen
- Arbeitskontakte zu Lehrer_innen und Schulen

Tagesgruppe Achterbahn

Standort:
Kastanienallee 55
12627 Berlin

Leitung: Andrea Schupp
Tel.: 030 - 564 02 07
Mail: tg.achterbahn@pad-berlin.de

Tagesgruppe Achterbahn

Die Tagesgruppe ist eine Hilfe zur Erziehung nach § 32 SGB VIII für Familien mit Grundschulkindern.

Individuell an die Lebenssituationen, Problemlagen und Ressourcen der Familien angepasst, wird die Hilfe flexibel unter intensiver Beteiligung der Familien ausgestaltet.

In der Kindergruppe wird beginnend nach dem Schultag mit (max.) zehn Kindern an der Förderung und Stabilisierung ihrer sozialen, emotionalen und geistig-körperlichen Entwicklung gearbeitet. Eingebettet in einen strukturierten Tagesablauf mit hoher Orientierung an den Lebenswelten der Kinder werden kooperative, kommunikative, empathische und selbstreflexive Kernkompetenzen gefördert. Neben den Kindern sind ihre Familien die wichtigsten

Arbeitspartner. Regelmäßige Beratungen zu Themen des täglichen familiären Miteinanders, der Erziehungskompetenz oder schulischer Belange bieten die Chance zur Entwicklung neuer Sichtweisen & Ideen für notwendige Veränderungen.

Das multiprofessionelle vierköpfige Team aus pädagogischen und psychologischen Fachkräften setzt diese Arbeit um. Voraussetzung für die Aufnahme in die Tagesgruppe ist ein Antrag der Eltern beim Jugendamt sowie ihre Bereitschaft zur aktiven Mitarbeit der Familie.



Andrea Schupp

Tagesgruppe Achterbahn

Ausbildung/Position:

Diplom Psychologin
Systemische Familientherapeutin und
Beraterin
Sozialpädagogin
Leiterin und Therapeutin



Arbeitsschwerpunkte:

- Familientherapeutische Einzel- und Familienarbeit
- Erziehungsberatung
- Teilnahme und Durchführung von Familienveranstaltungen und Gruppenangeboten
- Krisenintervention und -beratung
- Kollegiale Fachberatung
- Erhebung anamnestischer Daten
- Hausbesuche
- Zusammenarbeit mit externer Fachkräften
- Gremienarbeit
- Leitung und Koordination der Einrichtung
- Mitarbeiterführung
- Entwicklung und Umsetzung der Qualitätssicherung
- Sicherstellung der Durchführung notwendiger Maßnahmen in kindeswohlgefährdenden Situationen

Dirk Böhm

Tagesgruppe Achterbahn

Ausbildung/Position:

Staatlich anerkannter Erzieher
Erzieher und Bezugserzieher in der
Tagesgruppe

Arbeitsschwerpunkte:

- Sozialpädagogisch/erzieherische Arbeit mit den Familien und weiteren Bezugspersonen der Kinder
- Familienarbeit in Form von Beratungsgesprächen, Hausbesuchen, Familienveranstaltungen
- Unterstützung der Bezugskinder und ihrer Familien im Hilfeprozess entsprechend der Hilfeplanung
- Zusammenarbeit mit dem Jugendamt, den Schulen und anderen Kooperationspartnern
- Pädagogische Begleitung der Kinder im strukturierten Alltag der Tagesgruppe
- Schulische Unterstützung der Bezugskinder
- Qualitätssicherung



Sinette Kobilke

Tagesgruppe Achterbahn

Ausbildung/Position:

Erziehungswissenschaft und Soziologie (B.A.)
Erziehungswissenschaft (M.A.)
Erzieherin und Bezugserzieherin in der
Tagesgruppe



Arbeitsschwerpunkte:

- Sozialpädagogisch/ erzieherische Arbeit mit den Familien und weiteren Bezugspersonen der Kinder
- Familienarbeit in Form von Beratungsgesprächen, Hausbesuchen, Familienveranstaltungen
- Unterstützung der Bezugskinder und ihrer Familien im Hilfeprozess entsprechend der Hilfeplanung
- Zusammenarbeit mit dem Jugendamt, den Schulen und anderen Kooperationspartnern
- Pädagogische Begleitung der Kinder im strukturierten Alltag der Tagesgruppe
- Schulische Begleitung und Unterstützung der Bezugskinder
- Qualitätssicherung

Rieke Müller

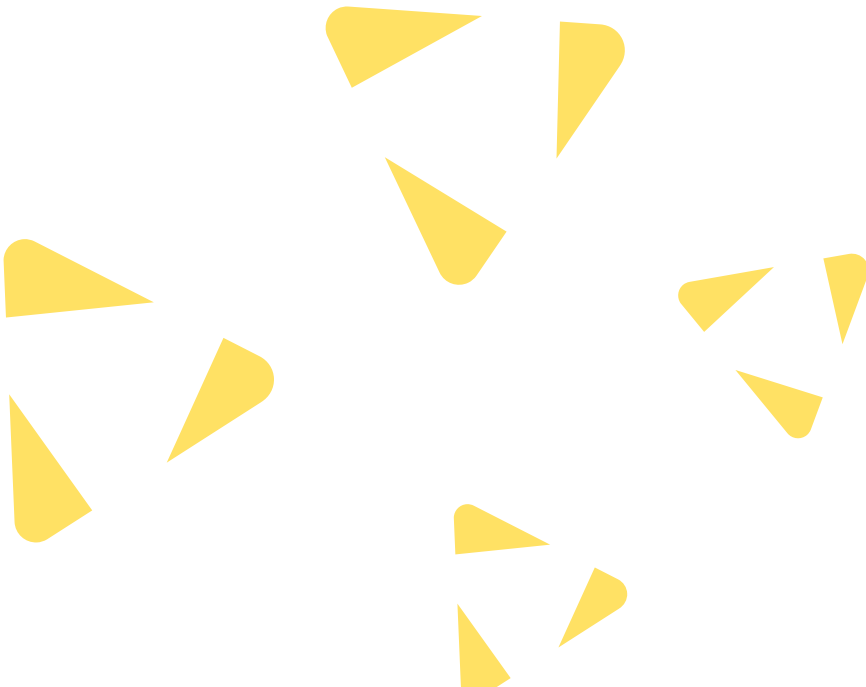
Tagesgruppe Achterbahn

Ausbildung/Position:

Staatlich anerkannte Erzieherin
Berufsbegleitendes Studium der Sozialen Arbeit
Erzieherin und Bezugserzieherin in der Tages-
gruppe

Arbeitsschwerpunkte:

- Sozialpädagogisch/erzieherische Arbeit mit den Familien und weiteren Bezugspersonen der Kinder
- Familienarbeit in Form von Beratungsgesprächen, Hausbesuchen, Familienveranstaltungen
- Unterstützung der Bezugskinder und ihrer Familien im Hilfeprozess entsprechend der Hilfeplanung
- Zusammenarbeit mit dem Jugendamt, den Schulen und anderen Kooperationspartnern
- Pädagogische Begleitung der Kinder im strukturierten Alltag der Tagesgruppe
- Schulische Begleitung und Unterstützung der Bezugskinder
- Qualitätssicherung



Schnittstelle zwischen Schule und Hilfen zur Erziehung

Projekt (T)Anker

Standort:
Grundschule unter dem
Regenbogen
Murtzaner Ring 35-37
12681 Berlin

Leitung: Beate Stief
Tel.: 0151 - 10 08 10 31
Mail: tanker@pad-berlin.de

(T)Anker

Das Projekt (T)Anker besteht seit 2007 und ist ein Kooperationsprojekt zwischen Schule, Jugendhilfe, pad gGmbH und der Schulpsychologie. Der Standort ist die Grundschule unter dem Regenbogen in Berlin-Marzahn.

Hier werden sechs Kinder aus Berlin-Marzahn sozialpädagogisch und sonderpädagogisch betreut, die im Rahmen der Schulanfangsphase aufgrund von erheblichen Schwierigkeiten in der emotional-sozialen Entwicklung nicht beschulbar sind.

Das Projekt-Team besteht aus zwei Lehrer_innen (Etep-Pädagog_in),

drei Integrationserzieher_innen und einer Sozialpädagogin (Etep-Pädagogin).

Die Kinder werden nach dem Rahmenplan der Grundschule beschult. Der Unterricht erfolgt individuell zugeschnitten, kleinschrittig bei starker individueller Förderung in Projektform, in enger Verzahnung mit dem sozialpädagogischen und freizeitpädagogischen Bereich.

Die 4 Schwerpunkte der Arbeit sind der entwicklungspädagogische Unterricht (EPU), die verhaltenstherapeutische Arbeit mit Videotraining (Etep), die sozialpädagogische Arbeit und die intensive Elternarbeit.

Beate Stief

Hilfen zur Erziehung

Ausbildung/Position:

Diplom Sozialarbeiterin/-pädagogin
ETEP-Ausbildung
PART-Ausbildung

weitere Erfahrungen:

20 Jahre Berufserfahrung
Projektleiterin seit 2009
Erfahrungen im Bereich: Jugendarbeit,
Soziale Gruppenarbeit, Schuldnerberatung,
Erwachsenenbildung, Einzelfallhilfe



Arbeitsschwerpunkte:

- Leitung des Projektes, fachliche Aufsicht, Öffentlichkeitsarbeit
- Sozialpädagogische Betreuung der Kinder
- Präsentation/ Vertretung des Projektes
- Planung der gesamten Abläufe im Projekt
- Unterstützung der freizeitpädagogischen Angebote
- Kontakte und Zusammenarbeit mit allen Kooperationspartnern
- Planung und Durchführung des entwicklungspädagogischen Unterrichts
- Sozialpädagogisches Einzeltraining
- Intensive Zusammenarbeit mit den Schulen (Begleitende Reintegration)
- Beratung von Schulen, Kitas
- Elternarbeit (Elterngespräche, Videotraining, Familiencoaching, Erziehungsberatung)
- Aufnahmeverfahren des Kindes
- Kindeswohl

Sabine Hennig

Hilfen zur Erziehung

Ausbildung/Position:

Köchin
Erzieherin/ Integrationserzieherin
Stellvertretende Projektleitung

Berufserfahrungen:

seit 1984 Erzieherin
Erfahrung in allen Bereichen mit Kindern
von 0-10 Jahren
5 Jahre Erfahrung im Bereich Hilfen zur
Erziehung



Arbeitsschwerpunkte:

- Pädagogische Betreuung in Einzel-, Paar-, und Gruppensituationen
- Planung und Durchführung freizeitpädagogischer Angebote
- Unterstützung im Unterricht/ Hausaufgaben
- Elternarbeit/ Elterngespräche
- Vertretung der Projektleitung
- Fachliche Anleitung des Erzieherteams
- Planung und Organisation projektbezogener Aufgaben
- Erstellung von Finanzen, Abrechnungen, Bilanzen und Jahresabschlüssen
- Reintegrationsbegleitung in Schulen in Marzahn
- Unterstützung bei Einschätzungen
- Planung und Dokumentation der Dienstpläne, Essensbestellung und Jahresplanung
- Beteiligung/ Teilnahme an trägerinternen Veranstaltungen
- Kontakte zur Schule und Hortleitung
- Mitwirken an Gremien der Grundschule
- Teilnahme an Gesamtkonferenzen/ Essenskommission der Grundschule

Jacqueline Hinz

Hilfen zur Erziehung

Ausbildung/Position:

Erzieherin

Zusatzqualifikationen:

Facherzieherin für Integration

weitere Erfahrungen:

Betreuung von Ferienfahrten seit 10 Jahren



Arbeitsschwerpunkte:

- Pädagogische Betreuung der Schüler in Einzel-, Paar- und Gruppensituationen
- Organisation des Tagesablaufes und der Zeitplanung in Teamarbeit
- Planen, Gestalten und Durchführen von freizeitpädagogischen Angeboten
- organisieren und betreuen gemeinsamer Mahlzeiten (Frühstück, Mittagessen)
- Unterstützung bei den Hausaufgaben und im Unterricht
- Beobachtung und Dokumentation
- Krisenintervention
- Begleitung der Reintegration in die Herkunftsschulen der Schüler_innen
- Umsetzung von Sicherheit im Projekt
- Teilnahme an Klassenfahrten, Ausflügen und Eltern-Kind-Nachmittagen
- Verantwortung für Ordnung und Sauberkeit in den Räumen
- Teilnahme an Gesamtkonferenzen der Schule
- Ansprechpartnerin der Eltern
- Beteiligung/ Teilnahme an trägerinternen Veranstaltungen

Förderung der Erziehung in der Familie / Frühe Hilfen

AHA-Elterntreff

Standort:

Allee der Kosmonauten 77,
12681 Berlin

Tel.: 030 - 54 43 13 86

Mail: elterntreff.adk@pad-berlin.de

AHA-Elterntreff

Der AHA-Elterntreff ist ein Projekt zur Familien - Bildung und Familienförderung, dies besonders in der Region Marzahn-Süd und Biesdorf. Der AHA-Elterntreff soll mit seinem Café ein Ort des Austausches, des Auftankens, des Helfens und des Ausweg-Findens sein.

Eltern und alle mit Erziehung Beschäftigten können durch vielfältige und stabile Bildungs- und Unterstüt-

zungsangebote das Zusammengehörigkeitsgefühl in der Familie stärken, Erziehungs- und Beziehungskompetenzen erweitern und in Krisensituationen Begleitung und Beratung erhalten. Angebote sind z.B. Baby-massagekurse, Eltern-Kind-Gruppen, Beratungen bei Konflikten/Problemen und ein offener Garten mit Spiel-, Matsch- und Bewegungsangeboten.

Sabrina Kulisch

Familienförderung

Ausbildung/Position:

Leiterin AHA-Elterntreff
Diplom Pädagogin

Zusatzqualifikationen:

Personenzentrierte Beraterin nach Rogers (GwG), Entspannungspädagogin (BTB), GfG-Familienbegleiterin®, Fabel®-Kursleiterin, Babymassageanleiterin



weitere Erfahrungen:

Beratung im beruflichen Bereich, 4 Jahre Familienhilfe, Qualitätsmanagement, Durchführung von Projektwochen in Schulen

Arbeitsschwerpunkte:

- Beratung, Begleitung und Unterstützung für alle Familien
- Leitung von Eltern-Kind-Gruppen-/Kursen
- Sprechstunde für Alleinerziehende
- Beratung zu Erziehungsfragen
- Planung, Organisation, Durchführung, Abrechnung, Berichterstattung des Projektes, Öffentlichkeitsarbeit
- Organisation und Durchführen von Festen und Veranstaltungen für Familien
- Konzeption von Angeboten im Elterncafé
- Gremienarbeit im Bezirk: Netzwerk „Rund um die Geburt“, AG §16, Netzwerkrunde M-Süd/Biesdorf

Familienhaus Kastanie

Standort:
Kastanienallee 55,
12627 Berlin

Tel.: 030 - 722 935 94
Mail: familienhaus@pad-berlin.de

FamilienHaus Kastanie

Das Ziel des Familienhauses Kastanie ist die Stärkung der elterlichen Erziehungskompetenzen und sozialer Zugehörigkeit durch folgende Angebote. So werden die offenen Eltern-Kind-Gruppen „Krabbelzwerge“ und „Kletterzwerge“, Spielkurse für Babys, Schmetterlingsbabymassagekurse und die musikalische Eltern-Kind-Gruppen „Musikzwerge“ durchgeführt, ebenso wie die bewegungsorientierte Eltern-Kind-Gruppe „Turnzwerge“, der Elternkurs „Erziehen mit Herz und Verstand“,

Elterngesprächsabende zu verschiedenen Erziehungsthemen und ein offener Familientreff.

Speziell an Mütter richten sich Angebote wie die Gruppe „Mütter in Kontakt“, Entspannungskurse für Mütter und Rückbildungskurse.

Es gibt weiterhin einen Alleinerziehendentreff, Familienbastelnachmittage (zu Ostern, im Herbst und im Advent) und ein regelmäßiges Sommerfest. Für Eltern von Schreibabies und zu anderen Erziehungsfragen werden Beratungen angeboten.

Leonore Schicktanz

Familienförderung

Ausbildung/Position:

Leiterin FamilienHaus Kastanie
Diplom Sozialpädagogin

Zusatzqualifikationen:

Körpertherapeutin (Pränatale- und
Geburtstherapie), Elternkursleiterin,
Babymassageanleiterin

weitere Erfahrungen:

3 Jahre Familienhilfe

Arbeitsschwerpunkte:

- Beratung, Begleitung und Unterstützung für alle Familien
- Leitung von Eltern-Kind-Gruppen-/ Kursen
- Leitung von Elternkursen/-seminaren und individuellen Elterncoachings (auch in Kita und Schule)
- Beratung zu Erziehungsfragen (vor Ort und in Kita)
- Sprechstunde für unruhige Babys
- Planung, Organisation, Durchführung, Abrechnung, Berichterstattung des Projektes, Öffentlichkeitsarbeit
- Gremienarbeit im Bezirk: Netzwerk „Rund um die Geburt“, AG Familiengutschein, AG §16, IPSE



Bereich Väterarbeit

Standorte:

Kastanienallee 55,
12627 Berlin

Allee der Kosmonauten 77,
12681 Berlin

Mobil: 0176 - 97 44 16 85

Tel.: 030 - 72 29 35 94

Mail: vaeterarbeit@pad-berlin.de

Väterarbeit - Von Vater zu Vater

Austausch mit anderen Vätern und Freizeitmöglichkeiten für Sie und Ihre Kinder? Gleichzeitig? Das geht! Durch gegenseitigen Austausch und die Möglichkeit, gemeinsame Aktivitäten mit Ihrem Kind zu erleben, will dieses Projekt Sie als Vater in Ihrer Vaterschaft unterstützen.

Sie sind auf der Suche nach Rat und Möglichkeiten die Elternzeit intensi-

ver zu erleben oder anderen Vätern eine Unterstützung zu sein? Dann schauen Sie doch gerne vorbei.

Aktuelle Angebote und Veranstaltungen: Kostenlose Beratung für (werdende) Väter, Papaspielzeit, Krabbelgruppe, Bastel- und Werkstattnachmittag, Papa-Frühstück, Papa-Kind-Tobe-Nachmittag, Kostenlose Beratung für Väter in und nach Trennung.

Philipp Günther

Bereich Väterarbeit

Ausbildung/Position:

Projektleiter „Väterarbeit“
Soziologe (B.A.)
Kulturwissenschaftler/Ethnologe (M.A.)

Zusatzqualifikationen:

Teamer für außerschulische Bildungsangebote
(Geschlechtersensibilisierung, Demokratie & Courage)



weitere Erfahrungen:

Arbeit mit geflüchteten Familien, Internationale Projektentwicklungen und -umsetzungen, außerschulische Jugendbildung

Arbeitsschwerpunkte:

- Arbeit mit Vätern
- Unterstützung von Vätern in besonderen Lebenslagen
- Schaffung und Bereitstellung von niedrigschwelligen Angeboten
- Erziehungsberatung
- Strategieberatung
- Informationsveranstaltungen für (werdende) Väter
- Vättersensibilisierung im Bereich Familienbildung
- Akteursvernetzung im Bezirk
- Koordinierung „Netzwerk für aktive Vaterschaft“
- Öffentlichkeitsarbeit (Vorträge, Artikel, Social Media,...)
- Organisation Fachveranstaltungen
- Beratung für Einrichtungen der Familienbildung (Kita, Schule, KJFZ,...)

JUNO

Standort:
Neue Grottkauer Straße 3,
12619 Berlin

Leitung: Ninette Brückner
Tel.: 030 - 54979210
Mail: juno@pad-berlin.de

Juno - Unterstützung für werdende Mütter/ Eltern

Juno ist ein Projekt der Senatsverwaltung für Bildung, Wissenschaft und Forschung im Rahmen der Aufsuchenden Elternhilfe nach §16 SGB VIII.

So wie Juno, die Schutzherrin der Familien und Mütter im alten Rom, über das Heranwachsen neuen Lebens wachte, unterstützen wir schwangere Frauen und werdende Väter, selbständige Mütter bzw. Eltern zu werden und ihre Bindung zum Kind zu stärken.

Juno stellt ein präventives Angebot an der Schnittstelle zwischen Jugendhilfe und Gesundheit im Rahmen des Netzwerkes Kinderschutz dar, wobei die sozialpädagogische Tätigkeit größtenteils in der häuslichen Umgebung stattfindet. Hinzu kommt, dass Angebote des Sozialraumes und des Bezirkes einbezogen werden.

Die AEH richtet sich an Mütter/ Eltern in schwierigen Lebenssituationen, die ihr erstes Kind erwarten, deren weitere Kinder außerhalb der Familie leben oder mit einem sehr großen zeitlichen Abstand zwischen erstem

Kind und erneuter Schwangerschaft. Im Speziellen sollen werdende Eltern im Übergang zu ihrer ersten Elternschaft, minderjährige werdende Eltern, Spätgebärende, alleinstehende schwangere Frauen in Überforderungssituationen, psychisch kranke Schwangere, junge Mütter, welche auf wenig familiäre Ressourcen zurückgreifen können, ungewollt Schwangere, werdende Eltern bei befürchteter Behinderung des Kindes und bei Mehrlingsgeburten sowie Schwangere mit mangelnden kognitiven Fähigkeiten erreicht werden.

Ziel der ist die Entwicklung einer selbständigen und eigenverantwortlichen Lebensführung der werdenden Eltern/Mütter. Weitere Zielstellungen der Aufsuchenden Elternhilfe (AEH) bestehen darin, den Klientinnen Kenntnisse über die kindlichen Entwicklungsphasen und ein Verständnis für die Bedürfnisse des Kindes zu vermitteln, sie zu befähigen, das Kind angemessen zu pflegen, zu versorgen, zu ernähren und zu erziehen und mit ihnen gemeinsam familiäre, soziale und sozialräumliche Ressourcen zu erschließen.

Ninette Brückner

Aufsuchende Elternhilfe

Ausbildung/Position:

Diplom Pädagogin
Projektleiterin der Aufsuchenden Elternhilfe

Zusatzqualifikationen:

regelmäßige Fortbildungen zum Thema Bindung, psychische Erkrankungen, Kinderschutz

weitere Erfahrungen:

Familienhilfe/Einzelfallhilfe mit Schwerpunkt Sucht
§67 Wohnungslosenhilfe
Markt- und Sozialforschung

Kontakt:

Mail: ninette_brueckner@pad-berlin.de
Tel.: 0178 - 5490 604

Arbeitsschwerpunkte:

- Netzwerkarbeit
- regelmäßige Teilnahme an Teamsitzungen, Fortbildungen, Supervision
- Arbeit mit Familien mit Migrationshintergrund
- Arbeit mit Eltern mit Geschwisterkindern in schwierigen Lebenssituationen
- Arbeit mit Erstgebärenden in schwierigen Lebens-situationen
- Wohnraumsicherung (z.B. Auszug aus dem elterlichen Haushalt, Unterstützung bei Anträgen, Kontakte mit WBG und Jobcenter, Wohnungsausstattung, Kontakte zum Sozialamt wegen negativen SCHUFA-Einträgen)
- finanzielle Absicherung (Babyerstaussstattung, ALG II, Stiftungsanträge, Elterngeld, Kindergeld, Unterhaltsvorschuss, Beistandschaft...)
- Gesundheit und Geburtsvorbereitung (Anbindung an Hebammen, Kontakt zum KJGD, zu Kliniken, zu Kinderärzten, zu Geburtsvorbereitungskursen)
- alles rund um das Kind (Ernährung, Bindung, Alltag, Hygiene, Versorgung, Anbindung an Rückbildungskurse, Eltern-Kind-Gruppen, Babymassage, Müttertreffs, Elternkurse)
- Zusammenarbeit mit dem Jugendamt (Fallbesprechung, Fallübernahme, Begleitung in andere Hilfeformen)
- Partnerschaftsprobleme
- Biographiearbeit
- Sucht des Partners/ Kindesvaters
- psychische Erkrankungen/ Behinderungen
- entwicklungsverzögerte Kinder
- minderjährige Schwangere
- Probleme mit der Herkunftsfamilie

Nicola Stüdemann

Aufsuchende Elternhilfe

Ausbildung/Position:

Diplom Pädagogin

Zusatzqualifikationen.:

Interkulturelle Trainerin
Babymassage-Kursleiterin
FUN-Kursleiterin

weitere Erfahrungen:

Familienhilfe
Arbeit mit Familien mit Migrationshintergrund
Insg. 8 Monate Arbeit in Entwicklungsländern

Kontakt:

Mail: nicola_stuedemann@pad-berlin.de
Tel.: 01523 - 41 42 855

Arbeitsschwerpunkte:

- Wohnraumsicherung (z.B. Auszug aus dem elterlichen Haushalt, Unterstützung bei Anträgen, Kontakte mit WBG und Jobcenter, Wohnungsausstattung, Kontakte zum Sozialamt wegen negativen SCHUFA-Einträgen)
- finanzielle Absicherung (Babyerstaussstattung, ALG II, Stiftungsanträge)
- Gesundheit und Geburtsvorbereitung (Anbindung an Hebammen, Kontakt zum KJGD, zu Kliniken, zu Kinderärzten, zu Geburtsvorbereitungskursen)
- alles rund um das Kind (Ernährung, Bindung, Alltag, Hygiene, Versorgung, Anbindung an Rückbildungskurse, Eltern-Kind-Gruppen, Baby-massage, Müttertreffs, Elternkurse)
- Zusammenarbeit mit dem Jugendamt (Fallbesprechung, Fallübernahme, Begleitung in andere Hilfeformen)
- Partnerschaftsprobleme
- Biographiearbeit
- Sucht des Partners/ Kindesvaters
- Psychische Erkrankungen/ Behinderungen
- entwicklungsverzögerte Kinder
- minderjährige Schwangere
- Migration

Sabine Gleichner

Aufsuchende Elternhilfe

Ausbildung/Position:

Lehrerin für untere Klassen
Diplom Sozialpädagogin

Zusatzqualifikationen:

AFS Stillberaterin
DGBM Babymassage
FUN Elternkurs

Kontakt:

Mail: sabine_gleichner@pad-berlin.de
Tel.: 0157 - 71 89 54 01



Arbeitsschwerpunkte:

- Arbeit mit werdenden Eltern
- Arbeit mit jungen Familien
- Arbeit mit jungen Eltern mit Lernbehinderung und geistiger Behinderung
- Minderjährige Schwangere
- Arbeit mit Erstgebärenden in schwierigen Lebenssituationen
- Finanzielle Absicherung (Babyerstaussstattung, ALG II, Stiftungsanträge, Elterngeld, Kindergeld, Unterhaltsvorschuss, Beistandschaft)
- Gesundheit und Geburtsvorbereitung (Anbindung an Hebammen, Kontakt zum KJGD, zu Kliniken, zu Kinderärzten)
- Beratung zur altersgerechten Entwicklung (Stillberatung, Ernährung, Bindung)
- Anbindung an Geburtsvorbereitungskursen, Eltern-Kind-Gruppen, Babymassage, Elternkurse)
- Kooperation mit den Familienhebammen (Zusammenarbeit im Geburtsvorbereitungskurs und Erste Hilfe für Babys und Kleinkinder)
- Babymassagekursleitung
- Kursleitung „Spiel und Bewegung für Babys und Kleinkinder“
- Elterngruppenkursleitung (FUN, „starke Eltern – starke Kinder“, Familienzeit)
- Netzwerkarbeit (Netzwerk „Rund um die Geburt“, AG 16)
- Zusammenarbeit mit dem Jugendamt (Fallbesprechungen, Begleitung in andere Hilfeformen)
- Partnerschaftsproblemen
- Arbeit mit den Vätern
- Psychische Erkrankungen/ Behinderungen
- Entwicklungsverzögerte Kinder
- Biographiearbeit

Weitere Angebote des Trägers im Bereich Familie:

Betreutes Jugendwohnen Hellersdorf & Lichtenberg

Das Betreute Jugendwohnen in Marzahn-Hellersdorf und Lichtenberg ist ein stationäres Hilfeangebot für 10 minderjährige Jugendliche im Alter ab 15 Jahren. Schwerpunkt des Angebotes ist die Betreuung und Unterbringung Unbegleiteter Minderjähriger Flüchtlinge in der Wohngruppe.



◀Hellersdorf

Tel.: 030 - 2388 7158

Mail: bjw.hellersdorf@pad-berlin.de

Lichtenberg ▶

Tel.: 030 - 2353 9459

Mail: bjw.lichtenberg@pad-berlin.de



Familienbüro Lichtenberg

Das Familienbüro dient Lichtenberger Familien als zentrale Anlaufstelle bei Fragen und Problemen. Es fungiert als niedrigschwellige Anlaufstelle, wo Beratung in Anspruch genommen oder sich ein Überblick über die Angebote im Bezirk verschafft werden kann.

Tel.: 030 - 9029 67080

Mail: info@familienbuero-lichtenberg.de

