

Adresse

Haus am Akaziengrund Kinder-, Jugend- und Familienzentrum

Allee der Kosmonauten 77
12681 Berlin



Anfahrt

S-Bahn S7, S75 - Bahnhof Springpfuhl
Tram M8, 18 - Haltestelle Helene-Weigel-Platz
Bus 194 - Haltestelle Helene-Weigel-Platz

Sprechzeiten

Montag 14:00 - 15:00 Uhr
Freitag 14:00 - 15:00 Uhr

Gruppenzeiten

Montag Elterngruppe 16:00 - 18:00 Uhr
Freitag Familiengruppe 15:00 - 18:00 Uhr

Weitere Informationen und Kontakte:

Frau Gleichner

Telefon: 030 - 5439 6595

Frau Adolf

Telefon: 030 - 9621 613

E-Mail: hausweg@pad-berlin.de

pad Geschäftsstelle

Adresse
Kastanienallee 55, 12627 Berlin

Telefon: 030 - 9355 4040
Fax: 030 - 9355 4041
Internet: www.pad-berlin.de



FAN FamilienANlauf e.V.

Adresse
Wieckerstraße 3c, 13051 Berlin

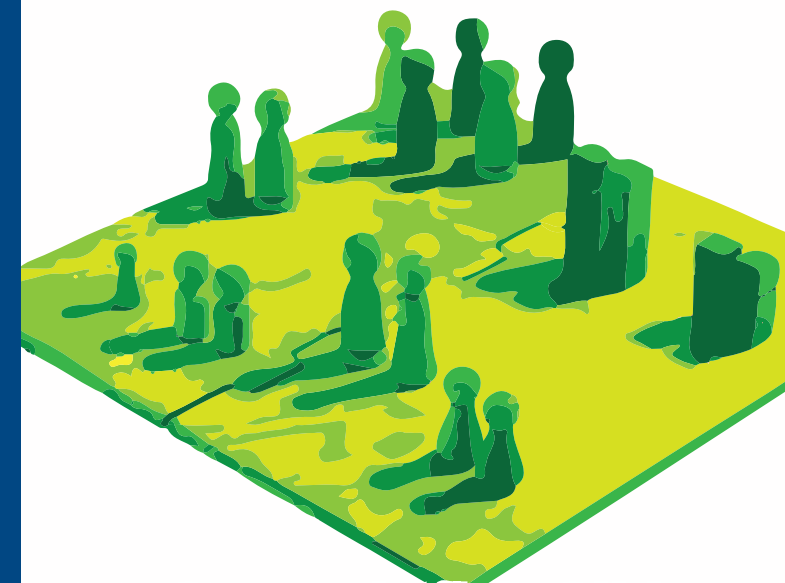
Telefon: 030 - 9621 613
Fax: 030 - 9620 9535
Internet: www.familienanlauf.de
E-Mail: info@familienanlauf.de



Foto: Stephanie Hofschlaeger / pixelio.de

Hausweg

„Ein Weg nach Hause“



Unterstützungsangebot für die Rückkehr
von Kindern in den elterlichen Haushalt

Rahmen:

Ein Kind ist stationär untergebracht. Eine Rückkehr des Kindes wird geprüft.

In Zusammenarbeit mit dem zuständigen RSD und den Einrichtungen unterstützt das Projekt Familien aus Marzahn-Hellersdorf bei der Rückkehr der Kinder in den elterlichen Haushalt.

Kosten für das Jugendamt bzw. die Familie entstehen nicht.

Zielgruppe Eltern

- Familien, mit Wohnsitz in Marzahn-Hellersdorf, deren Kinder in einer Jugendhilfemaßnahme untergebracht sind

Zielgruppe Kinder

- Kinder/Jugendliche ab 6 Jahre
- Geschwisterkinder können zu den Gruppentreffen mitgebracht werden

Ausschlusskriterien sind zu erfragen.

Ziele

- Das Kind lebt wieder zu Hause.
- Die Eltern erreichen die für die Rückkehr erforderlichen Veränderungen bzw. ihre eigenen zu Beginn erarbeiteten Ziele.
- Familien nutzen bei zukünftigen Herausforderungen frühzeitig niedrigschwellige Unterstützungsangebote nach § 16 SGB VIII bzw. Beratungsangebote des Jugendamtes.



Das Original

Vorgespräche

Elternarbeit

Einzelgespräche

Familien-
gruppe

Haus-
besuche
nach Bedarf

Netz-
werke